

BIOMECHANIKA W PRAKTYCE.

Warsztaty ortodontyczne na typodontach, I°

prof. Joanna Antoszevska-Smith
dr n. med. Michał Sarul

Warszawa, 14-15 grudnia 2018 r.

Kursów z „biomechaniką” w tytule wprost nie można policzyć, co niewątpliwie świadczy o tym, że temat jest dla Państwa szalenie ważny. Niestety – mechanika, to przeniesiona do wnętrza gabinetu ortodontycznego czysta fizyka, której nie można zapamiętać bez solidnych, jasno wyłożonych podstaw. I to najlepiej: z wizualizacją teoretycznego przekazu.

Nasz kurs jest odpowiedzią na takie właśnie potrzeby. Kameralne szkolenie na typodontach to gwarancja swobodnego dostępu do wykładowców, natychmiastowy sprawdzian zdobytej wiedzy w praktyce oraz możliwość uzyskania odpowiedzi nawet na najtrudniejsze i nurtujące kwestie.

Szkolenie nasze, czyli analiza biomechaniki ogromnej liczby przypadków, pozwoli Państwu swobodnie i pewnie planować rozkład sił w ortodoncji tak, by niepożądana reakcja już nikogo nie zaskakiwała.

Na kursie obalimy wiele „dogmatów”; udowodnimy, że można m.in. skutecznie wychylać i torkować zęby na okrągłym łuku, utrzymywać dolną wysokość twarzy mimo mezjalizacji/dystalizacji zębów bocznych, zapomnieć o retencji po zamknięciu diastemy, intrudować zęby sieczne w zgryzach otwartych czy też zamykać luki kłami w przypadku agenezji zębów 12 i 22, ale przy III klasie Angle’a.

Wystarczy z nami być w dniu kursu.

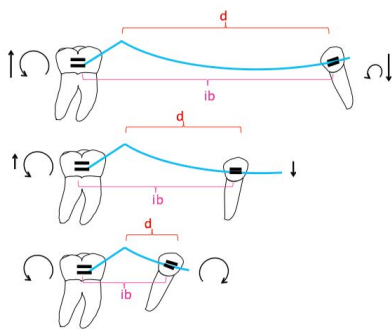
Ćwiczenia praktyczne odbywać się będą na specjalnie skonstruowanych typodontach, które będą „reagować” ruchem zębów zaraz po wykonaniu zagięć na łukach w zamkach. Zobrazują słynne zdanie, powtarzane na wielu kursach z biomechaniki, że akcja = reakcja.

Serdecznie zapraszamy do ciekawego świata wektorów i momentów obrotowych zapewniając jednocześnie, że zrobimy wszystko, by fizykę tę uprościć i uczynić przyjazną dla Państwa praktyk.

Joanna i Michał,
doświadczeni wykładowcy Uniwersytetu Medycznego im. Piastów Śląskich we Wrocławiu

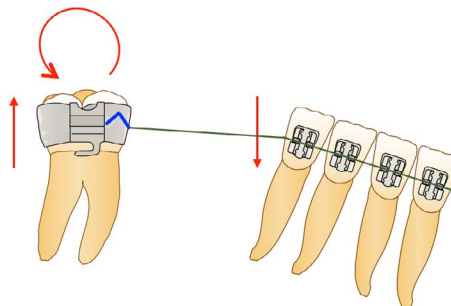
Na naszym kursie pokażemy skuteczność prostoty, by np.:

Kontrolować zakotwienie

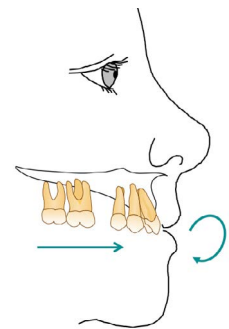


Łuk retrakcyjny Mulligana

Korygować zaburzenie położenia linii środka



Utrzymać pionowy wymiar twarzy podczas mezjalizacji zębów bocznych

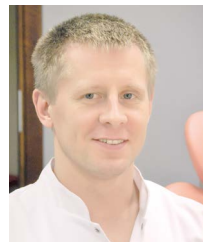


Wskazane jest przywiezienie dokumentacji pacjentów ze swoich praktyk w celu konsultacji leczenia.



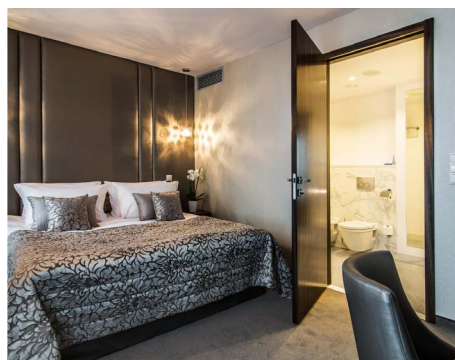
Prof. Joanna Antoszevska-Smith

Absolwentka Akademii Medycznej we Wrocławiu, w roku 1994. Adiunkt w Katedrze Ortopedii Szczękowej i Ortodoncji Uniwersytetu Medycznego we Wrocławiu. W 2011 roku swoje dotychczasowe sukcesy zawodowe zwięźliła rozprawą habilitacyjną „Wykorzystanie tymczasowego zakotwienia kortykalnego w leczeniu zaburzeń zgryzowo-zębowych”, której obrona została przyjęta przez Radę Wydziału Lekarskiego II Uniwersytetu Medycznego w Poznaniu. Autorka ponad 60 artykułów w polskich i zagranicznych periodykach. Przedstawiła ponad 55 prezentacji na kongresach krajowych i międzynarodowych. Od 2007 roku prowadzi szkolenia w różnych krajach Europy i Azji. Recenzentka w periodyku Recent Patents on Biomedical Engineering i European Journal of Orthodontics. Główne dziedziny zainteresowania dr Antoszevskiej to mikro-mini-implanty, odcinkowe działanie w technice łuków ciągłych i estetyka w ortodoncji. Od roku 2015 redaktor naczelna pisma „Ortodoncja w praktyce”.



Dr n. med. Michał Sarul

Absolwent stomatologii Akademii Medycznej we Wrocławiu w 2004 roku. Na tej samej uczelni ukończył specjalizację z ortodoncji. Adiunkt w Katedrze Ortopedii Szczękowej i Ortodoncji Uniwersytetu Medycznego we Wrocławiu. Pracę doktorską obronił w temacie „Badania właściwości mechanicznych drutów ortodontycznych po ich stosowaniu w środowisku jamy ustnej”. Uczestnik wielu kursów specjalistycznych z dziedziny ortodoncji oraz autor ponad trzydziestu artykułów, wystąpień i doniesień zjazdowych. Swoją działalność naukową kontynuuje, skupiając uwagę wokół zagadnień biomechaniki ortodontycznej, wykorzystania zakotwienia szkieletowego w terapii ortodontycznej, sprządzania zębów zatrzymanych do łuku oraz na leczeniu ortopedycznym pacjentów rosnących.



Warszawa, 14-15 grudnia 2018 r.

Kurs odbędzie się w hotelu Airport, ul. Komitetu Obrony Robotników 24 w Warszawie, tel. 22 456 80 00.

Zajęcia będą prowadzone w następujących godzinach:

10.00 – 17.00 w pierwszym dniu oraz 9.00 – 16.30 – w drugim dniu kursu.

Inwestycja w dwudniowe szkolenie to:

4000 zł - wpłata do 20 października 2018 r.

4200 zł - wpłata po 20 października 2018 r.

4400 zł - wpłata po 20 listopada 2018 r.

Liczba miejsc na kursie jest ograniczona.

O uczestnictwie w szkoleniu decyduje kolejność wpłat.

Rejestracji na kurs prosimy dokonywać na stronie www.ortotrading.com.pl (zakładka „szkolenia”).

Opłaty należy dokonać na konto Orto Trading, ul. Husarii 11 B, 02-951 Warszawa, numer rachunku 73 2490 0005 0000 4530 1628 3419.

Zapewniamy:

- Materiały do ćwiczeń praktycznych.
- Kawę, słodki poczęstunek oraz lunch w każdym dniu szkolenia.

Wskazane jest przywiezienie dokumentacji pacjentów ze swoich praktyk w celu konsultacji leczenia.

UWAGA! Uczestnicy warsztatów z biomechaniki zobowiązani są do posiadania zestawu kleszczy, którymi na co dzień pracują we własnych gabinetach, ze szczególnym uwzględnieniem: kleszczy dystalnych, kleszczy do cięcia ligatur, widelca do ligatur, kleszczy Weingarta, tiurety lub kleszczy de La Rosa, kleszczy „ptasie dzioby”, kleszczy do pętli omega i kleszczy do cięcia grubego drutu, igłotrzymacza.

Uwaga! Specjalne ceny kleszczy dla uczestników kursu.

Regulamin kursów znajdziecie Państwo na naszej stronie internetowej www.ortotrading.com.pl przy wybranym szkoleniu.

Serdecznie zapraszamy i do zobaczenia na kursie!